

## UPDATE-Anleitung für bisherige jRep-Nutzer zur Installation der neuen Version 4.4


Sie können immer auf die aktuelle Version updaten, unabhängig davon, welche Version Sie bislang genutzt haben :-)

Haben Sie ein Backup Ihrer persönlichen Daten ? Wenn nicht, befolgen Sie bitte zuerst die Anleitung auf der 3. Seite.

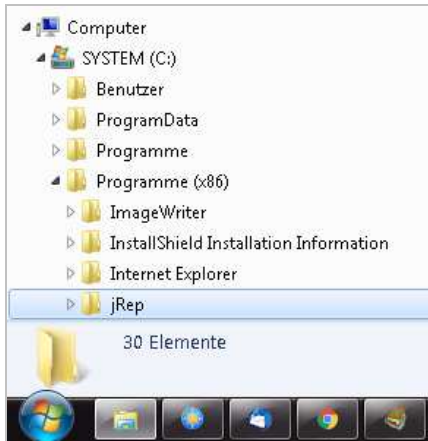
### Windows

#### 1. Wichtig: **Sichern Sie Ihr bisheriges Programm !**

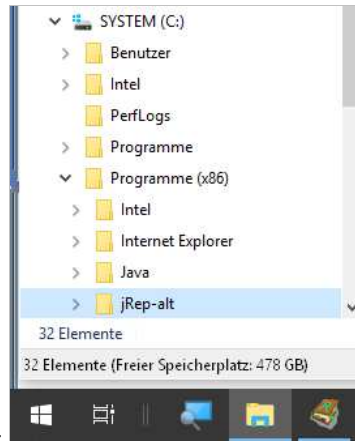
Dadurch können Sie immer noch Ihr altes jRep benutzen, falls die Installation widererwartend fehlschlagen sollte.

Benennen Sie dazu im Windows Explorer  den jRep-Ordner in Ihrem Programme (x86)-Verzeichnis um, z.B. in 'jRep-alt':

Windows 7



Windows 10



(jRep muss dazu beendet sein.)

#### 2. Dann installieren Sie die aktuelle jRep-Version mit dieser Datei:

[www.jRep.de/jRep.exe](http://www.jRep.de/jRep.exe)

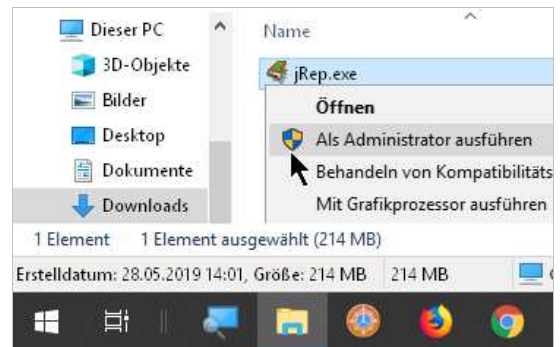
(Wenn Sie das Complete 2019 erworben haben: [www.jRep.de/jRep19.exe](http://www.jRep.de/jRep19.exe) )

Suchen Sie die Installationsdatei nach dem Herunterladen im Windows-Explorer im Bereich Downloads auf.

**Klicken Sie sie mit der rechten Maus-Taste an** und klicken dann im Kontext-Menü auf '**Als Administrator ausführen**':

Bei 'Der Computer wurde durch Windows geschützt', klicken Sie auf 'Weitere Informationen', dann auf 'Trotzdem ausführen'.

(Ansonsten befolgen Sie dazu die bebilderte, ausführliche Einführung [www.jRep.de/html/stuff/jRep-Einfuehrung-Win.pdf](http://www.jRep.de/html/stuff/jRep-Einfuehrung-Win.pdf).)



Wenn Sie Windows 32 Bit nutzen [siehe Start - Systemsteuerung  - System - Info], laden Sie sich diese Datei:

[www.jRep.de/jRep32Bit.exe](http://www.jRep.de/jRep32Bit.exe)

(Wenn Sie das Complete 2019 erworben haben: [www.jRep.de/jRep32Bit19.exe](http://www.jRep.de/jRep32Bit19.exe) )

#### 3. Wenn die neu installierte jRep-Version gestartet ist, klicken Sie im Menü 'Fenster' auf '**Neu initialisieren**' und wählen dort das von Ihnen gewünschte Modul (diese Auswahl können Sie jederzeit wieder ändern).

Wenn Sie keine Veränderungen an den Repertorien vorgenommen haben, setzen Sie einen Haken bei '**Überschreibe bestehende Daten**' (sonst melden Sie sich bitte !).

Schließen das Fenster mit Klick auf 'OK' und warten einen Moment, bis der Kopiervorgang der neuen Dateien (Ergänzungen und Formulare etc.) abgeschlossen ist.

#### 4. Die neue Version bringt in der Regel einen **neuen Testzeitraum** mit.

Dazu öffnen Sie das **Registrierungs-Fenster** im Menü Hilfe und **löschen dort den letzten Buchstaben Ihres Namens**. Denn nur wenn das Programm wieder unregistriert ist, können Sie alle Module testen.

Schließen Sie auch das Registrierungs-Fenster mit Klick auf 'OK' und starten jRep neu.

Zum Ende der Testzeit können Sie den Buchstaben einfach wieder anhängen, oder mir Ihre weiteren Modul-Wünsche mailen.

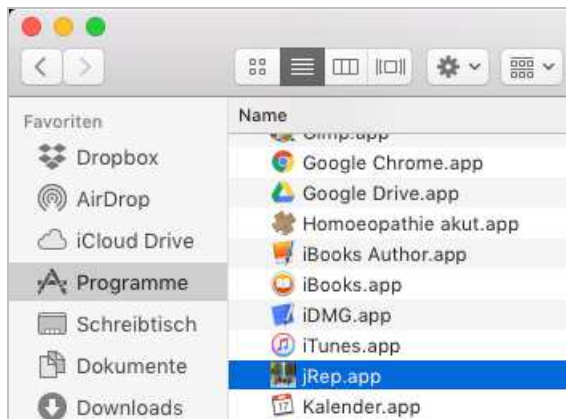
Wenn Sie alles richtig gemacht haben, wird Ihnen bei der Auswahl des Krebs-Repertoriums von Roland Methner rechts oben in der Rubrikanzeige das Datum 5/2019 angezeigt.

Herzlichen Glückwunsch !

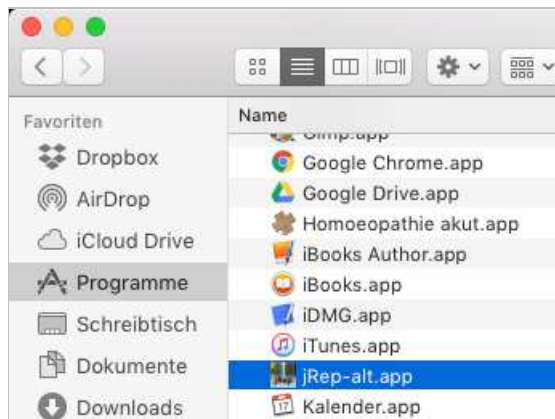
**1. Wichtig: Sichern Sie Ihr bisheriges Programm !**

Dadurch können Sie immer noch Ihr altes jRep benutzen, falls die Installation widererwartend fehlschlagen sollte.

Benennen Sie dazu jRep.app im Programme-Verzeichnis um, z.B. in 'jRep-alt'.



=>



jRep dazu beenden

**2. Dann installieren Sie die aktuelle jRep-Version mit dieser Datei:**

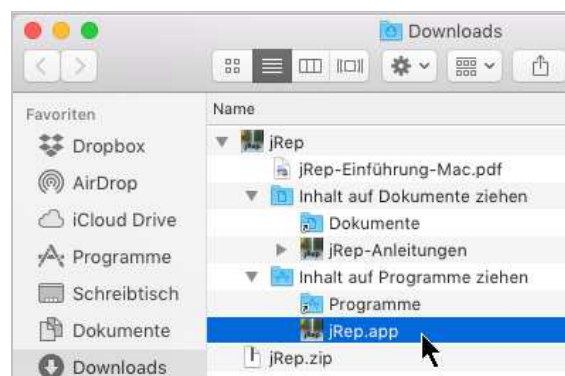
[www.jRep.de/jRep.zip](http://www.jRep.de/jRep.zip)

(Wenn sie das Complete 2019 erworben haben: [www.jRep.de/jRep19.zip](http://www.jRep.de/jRep19.zip) )

Ziehen Sie die entpackte jRep.app in Ihr Programme-Verzeichnis (links), z.B. über das Alias (darüber).

**Dann klicken Sie einmalig jRep.app mit 2 Fingern / gedrückter ctrl-Taste an und im Kontext-Menü auf 'Öffnen'.** Im dann erscheinenden Dialog klicken Sie wieder auf 'Öffnen'.

(Ansonsten befolgen Sie dazu die bebilderte, ausführliche Einführung [www.jRep.de/html/stuff/jRep-Einfuehrung-Mac.pdf](http://www.jRep.de/html/stuff/jRep-Einfuehrung-Mac.pdf).)



Wenn Sie eine ältere macOS-X-Version (z.B. 6.8) mit Java 6 von Apple nutzen, auf denen das aktuelle Java nicht mehr läuft: [www.jRep.de/jRepJava6.zip](http://www.jRep.de/jRepJava6.zip) (Wenn sie das Complete 2019 erworben haben: [www.jRep.de/jRep19Java6.zip](http://www.jRep.de/jRep19Java6.zip) )

**3. Wenn die neu installierte jRep-Version gestartet ist, klicken Sie im Menü 'Fenster' auf 'Neu initialisieren' und wählen dort das von Ihnen gewünschte Modul (diese Auswahl können Sie jederzeit wieder ändern).**

Wenn Sie keine Veränderungen an den Repertorien vorgenommen haben, setzen Sie einen Haken bei '**Überschreibe bestehende Daten**' (sonst melden Sie sich bitte !).

Schließen das Fenster mit Klick auf 'OK' und warten einen Moment, bis der Kopiervorgang der neuen Dateien (Ergänzungen und Formulare etc.) abgeschlossen ist.

**4. Die neue Version bringt in der Regel einen neuen Testzeitraum mit.**

Dazu öffnen Sie das **Registrierungs-Fenster** im Menü Hilfe und **löschen dort den letzten Buchstaben Ihres Namens.** Denn nur wenn das Programm wieder unregistriert ist, können Sie alle Module testen.

Schließen Sie auch das Registrierungs-Fenster mit Klick auf 'OK' und starten jRep neu.

Zum Ende der Testzeit können Sie den Buchstaben einfach wieder anhängen, oder mir Ihre weiteren Modul-Wünsche mailen.

Wenn Sie alles richtig gemacht haben, wird Ihnen bei der Auswahl des Krebs-Repertoriums von Roland Methner rechts oben in der Rubrikanzeige das Datum 5/2019 angezeigt.

Herzlichen Glückwunsch !

## Denken Sie an ein Backup !

Als Erstes sichern Sie bitte Ihre persönlichen jRep-Daten auf einen USB-Stick oder Ähnlichem, das werden in erster Linie Ihre Auswertungen sein, aber ggf. auch Änderungen an Repertorien und eigene Materia Medicae.

Standardmäßig erzeugt jRep dafür beim ersten Start ein **Daten-Verzeichnis** namens **jRepData** in Ihrem Benutzer-Verzeichnis:

Windows: C:\Benutzer\User\*Ihr Anmeldungs-Name*\jRepData

macOS: Computername/Benutzer/User/*Ihr Anmeldungs-Name*/jRepData

und **Unterordner** für Ihre **Auswertungen** (mit 3 Unterordnern für die Patientengruppen PRAXIS, PRIVAT und SEMINAR), für Backups eigener jRep-Dateien, die **Formulare**, importierte Formulare, **eigene Materia Medicae** (mm1-9) sowie für **zusätzliche Rubrikanzeigen** (rubr).

Falls Sie Ihr jRep-Datenverzeichnis so nicht finden, starten Sie bitte Ihre bisherige jRep-Version und öffnen Sie die **EINSTELLUNGEN** über das Menü Hilfe oder mit Strg/ctrl+J. Hier wird Ihnen bei 'Verzeichnis' Ihr **Daten-Verzeichnis** angezeigt.

**Ist das Feld leer**, wurde noch kein Daten-Verzeichnis angelegt. Öffnen Sie in dem Fall eine alte Auswertung mit Strg+O und klicken Sie in das Popup-Menü rechts neben '**Suchen in**'. Scrollen Sie mit der Maus in dem aufgeklappten Menü etwas nach oben, um zu sehen, in welchem Verzeichnis Sie Ihre Auswertungen gespeichert haben.

Bitte suchen Sie dieses Verzeichnis mit dem Windows-Explorer oder dem macOS-Finder auf (s.o.). Kopieren Sie den Ordner, in dem sich Ihre Auswertungen 'xyz.rep' befinden, auf einen USB-Stick oder Ähnlichem.

Für zukünftige Backups von jRepData können Sie diesen Ordner im Windows Explorer mit gedrückter linker Maustaste auf die Favoriten oben links ziehen, es wird dann eine Verknüpfung angelegt und Sie müssen ihn nicht immer erst aufsuchen. Bei macOS klicken Sie im Finder einfach im Favoriten-Bereich links oben auf Ihr Benutzer-Verzeichnis.

## Tips und Tricks

Über das Menü 'Fenster - Alle Anordnen' oder Strg/ctrl+G ordnen Sie die Fenster ordentlich an und holen ggf. nach hinten gerutschte Zusatzfenster wieder nach vorne.

Achten Sie darauf, dass die Auswertung primär nach der Anzahl der Treffer sortiert wird: Menü 'Sortiere - nach Treffer' und die ein- und zweiwertigen Arzneien auch mitgewertet werden: Menü 'Sortiere - mit Wertigkeit 1 & 2'

Wenn trotz richtiger Schreibweise keine Rubriken gefunden werden, wurde vermutlich ungewollt mit Strg/ctrl+H die Hierarchische Suche aktiviert. Dies ist an der zusätzlichen, grauen Leiste unterhalb der Eingabe-Zeile zu erkennen. Mit Strg/ctrl+H wird diese spezielle Suche auch wieder ausgeschaltet.

Sollte es bei Ihnen an einer Stelle nicht wie beschrieben funktionieren, mailen Sie mir bitte unter: [Th.Stegemann@jRep.de](mailto:Th.Stegemann@jRep.de)