


## UPDATE-Anleitung für bisherige jRep-NutzerInnen zur Installation der neuen Version 6

Ein Update auf die aktuelle Version ist immer möglich, unabhängig davon, welche Version bislang genutzt wird :-)

Bitte immer wieder ein Backup der persönlichen Daten machen !  
Falls noch nicht geschehen, bitte zuerst die Anleitung auf der 2. Seite befolgen.

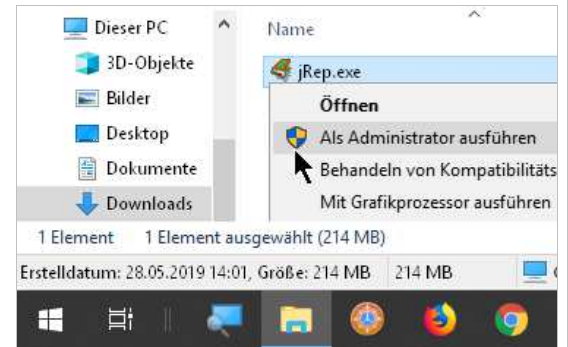
### 1. Die aktuelle jRep-Version installieren

**Windows** mit dieser Datei: [www.jRep.de/jRep.exe](http://www.jRep.de/jRep.exe) (macOS siehe unten)

Nach dem Herunterladen die Installationsdatei **jRep.exe** im Windows-Explorer  im Bereich Downloads aufsuchen.  
**Diese mit der rechten Maus-Taste anklicken** und dann im Kontext-Menü auf **'Als Administrator ausführen'** klicken:

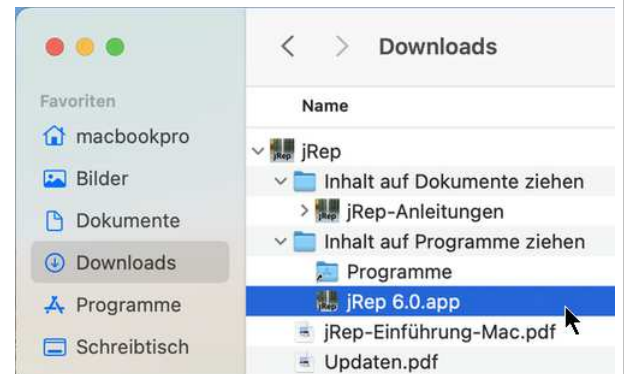
Bei 'Der Computer wurde durch Windows geschützt', auf 'Weitere Informationen' und dann auf 'Trotzdem ausführen' klicken.

(Ansonsten dazu bitte die bebilderte, ausführliche Einführung befolgen:  
[www.jRep.de/pdf/jRep-Einfuehrung-Win.pdf](http://www.jRep.de/pdf/jRep-Einfuehrung-Win.pdf) )



**macOS** mit dieser Datei: [www.jRep.de/jRep.zip](http://www.jRep.de/jRep.zip)

Nach dem Download die entpackte **jRep.app** in das **Programme-Verzeichnis** (links) ziehen, z.B. über das Alias (darunter).



Zum ersten Start  
**jRep 6.app mit 2 Fingern / gedrückter ctrl-Taste anklicken** und im Kontext-Menü auf **'Öffnen'** klicken.

Im erscheinenden Dialog auf **'Abbrechen'** klicken: 1.

**jRep.app erneut mit 2 Fingern / gedrückter ctrl-Taste anklicken** und im Kontext-Menü auf **'Öffnen'** klicken.

Im nun erscheinenden Dialog auf **'Öffnen'** klicken: 2.

(Ansonsten befolgen Sie dazu die bebilderte, ausführliche Einführung  
[www.jRep.de/pdf/jRep-Einfuehrung-Mac.pdf](http://www.jRep.de/pdf/jRep-Einfuehrung-Mac.pdf) )

1.



2.



2. Wenn die neu installierte jRep-Version gestartet ist, im Menü 'Fenster' auf **'Neu initialisieren'** klicken und dort das gewünschte Modul wählen (diese Auswahl kann jederzeit wieder geändert werden).

Nur wenn keine Veränderungen an den Repertorien etc. vorgenommen wurden, einen Haken bei **'Überschreibe bestehende Daten'** setzen (sonst bitte melden !).

Schließen Sie das Fenster mit Klick auf 'OK' und warten bitte einen Moment ab, bis der Kopiervorgang der neuen Dateien (externe Repertorien, Ergänzungen, Formulare etc.) abgeschlossen ist.

3. Wenn alles richtig gemacht wurde, wird bei der Auswahl des Farbens-Repertorius von Ulrich Welte (rechts oben) in der Rubrikanzeige das Datum 2/2024 angezeigt.

Herzlichen Glückwunsch !

### Immer an ein Backup denken !

Bitte die persönlichen (jRep)-Daten auf einen USB-Stick oder Ähnlichem sichern, das werden in erster Linie Auswertungen sein, aber ggf. auch Änderungen an Repertorien und eigene Materia Medicae.

Standardmäßig erzeugt jRep dafür beim ersten Start ein **Daten-Verzeichnis** namens **jRepData** in Ihrem Benutzer-Verzeichnis:

Windows: C:\Benutzer\User\Ihr Anmeldungs-Name\jRepData

macOS: Computernamen/Benutzer|User/Ihr Anmeldungs-Name/jRepData

und **Unterordner** für die **Auswertungen** (mit 3 Unterordnern für die Patienten-Gruppen PRAXIS, PRIVAT und SEMINAR), für Backups eigener jRep-Dateien, die **Formulare**, importierte Formulare, **eigene Materia Medicae** (mm1-9) sowie für **zusätzliche Rubrikanzeigen** (rubr).

Falls das jRepData-Verzeichnis so nicht gefunden wird, bitte die bisherige jRep-Version starten und die **EINSTELLUNGEN** über das Menü Hilfe oder mit Strg/ctrl+J öffnen. Hier wird bei 'Verzeichnis' das **Daten-Verzeichnis** angezeigt.

**Ist das Feld leer**, wurde noch kein Daten-Verzeichnis angelegt. In dem Fall eine alte Auswertung mit Strg/ctrl+O öffnen und in das Popup-Menü rechts neben **'Suchen in'** klicken. Mit der Maus in dem aufgeklappten Menü etwas nach oben scrollen, um zu sehen, in welchem Verzeichnis die Auswertungen gespeichert wurden.

Bitte dieses Verzeichnis mit dem Windows-Explorer oder dem macOS-Finder aufsuchen (s.o.). Dann den Ordner, in dem sich die Auswertungen 'xyz.rep' befinden, auf einen USB-Stick oder Ähnliches kopieren.

Für zukünftige Backups von jRepData kann dieser Ordner im Windows Explorer mit gedrückter linker Maustaste auf die Favoriten oben links ziehen, es wird dann eine Verknüpfung angelegt und er muss nicht immer erst aufgesucht werden. Bei macOS im Finder einfach im Favoriten-Bereich links oben auf das Benutzer-Verzeichnis klicken.

### Tips und Tricks

Über das Menü 'Fenster - Alle Anordnen' oder Strg/ctrl+G werden die Fenster ordentlich angeordnet und ggf. nach hinten gerutschte Zusatzfenster wieder nach vorne geholt.

Bitte darauf achten, dass die Auswertung primär nach der Anzahl der Treffer sortiert wird: Menü 'Sortiere - nach Treffer' und die ein- und zweiwertigen Arzneien auch mitgewertet werden: Menü 'Sortiere - mit Wertigkeit 1 & 2'

Wenn trotz richtiger Schreibweise keine Rubriken gefunden werden, wurde vermutlich ungewollt mit Strg/ctrl+H die Hierarchische Suche aktiviert. Dies ist an der zusätzlichen, grauen Leiste unterhalb der Eingabe-Zeile zu erkennen. Mit Strg/ctrl+H wird diese spezielle Suche auch wieder ausgeschaltet.

Sollte es an einer Stelle nicht wie beschrieben funktionieren, bitte Kontakt aufnehmen:  
[Th.Stegemann@jRep.de](mailto:Th.Stegemann@jRep.de), über **Telegram**, WhatsApp, Signal oder anrufen: 0173 82 30 505

Gerne nehme ich Sie auch in die **jRep-Telegram-Gruppe** auf. Lassen Sie mir dazu bitte Ihre Mobilnummer zukommen.