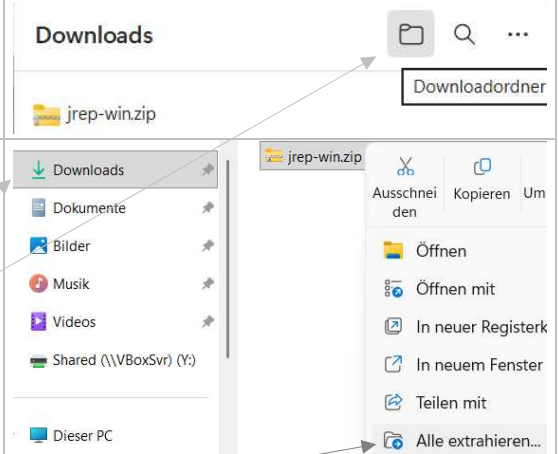


jRep-INSTALLATION für Windows

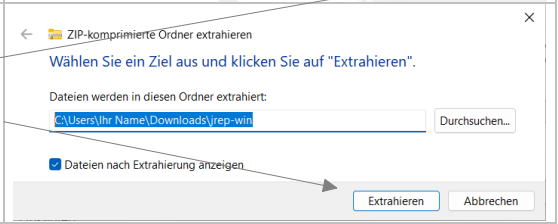
Damit das gut klappt, wird der Vorgang hier sehr ausführlich mit Bildern dargestellt - er ist aber an sich sehr einfach und dauert in der Regel nur kurz.
Sollte es an einer Stelle nicht so funktioniert, bitte melden, am Besten mit kurzer Angabe wo es hakt ;-)

① Wir klicken auf diesen Link www.jRep.de/jRep-Win.zip, oder geben ihn in unser Internet-Programm ein (wir empfehlen Opera www.Opera.com)

Die heruntergeladene Datei finden wir im Windows-Explorer links im **Downloads-Verzeichnis**. Alternativ gelangen wir dahin auch mit einem Klick auf das Ordner-Symbol im Download-Dialog.

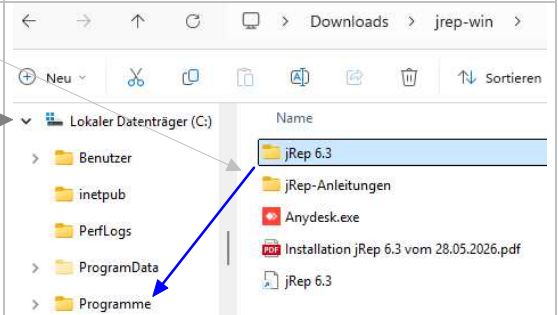


② Wir klicken die herunter geladene Datei **mit der rechten Maus-Taste** an und klicken im dann erscheinenden **Kontext-Menü** auf **Alle extrahieren...**
Die Vorgabe des Zielverzeichnisses übernehmen wir mit Klick auf **Extrahieren**
Nun werden die Dateien extrahiert und in einem neuen Fenster angezeigt:
Anydesk für Fernwartungen, die jRep-Anleitungen, die jRep-Programm-Dateien und diese Anleitung.

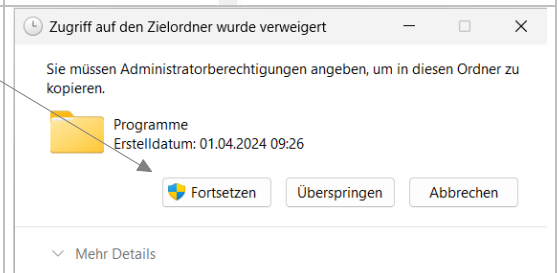
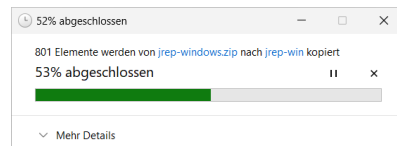


③ Dann kopieren wir den entpackten Ordner jRep 6.3 in unser Programme-Verzeichnis, in der Regel C:\Programme
Dazu klicken wir im Explorer links unten auf das > vor Lokaler Datenträger (C:), um das Programme-Verzeichnis zu sehen.

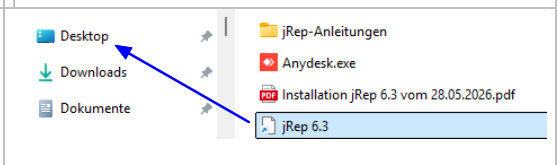
Dann **ziehen** wir den Ordner **jRep 6.3** mit **gedrückt gehaltener Maus-Taste** auf den **Programme-Ordner** und lassen die Maus-Taste dann los.



④ Wir geben die Administratorenberechtigungen an, indem wir auf **Fortsetzen** klicken.
Nun werden die Dateien dorthin kopiert:

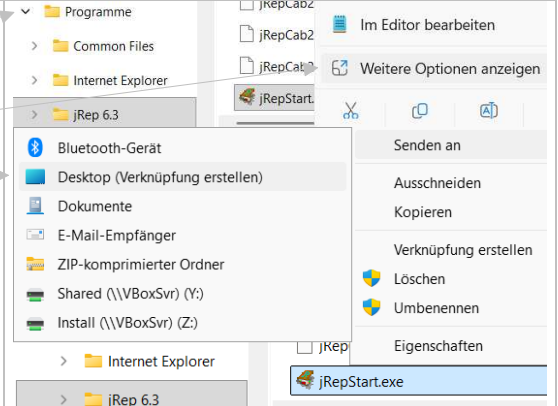


⑤ Dann **ziehen** wir die **Verknüpfung jRep 6.3** mit gedrückt gehaltener Maus-Taste **auf das Desktop-Symbol** links.
Dazu müssen wir links nach oben scrollen.
Dann können wir die Fenster schliessen und jrep-win.zip löschen.



Alternativ gehen wir in den jRep-Ordner, indem wir auf den > vor Programme klicken und dann links den **Ordner jRep 6.3** anklicken.
Hier klicken wir die Datei **jRepStart.exe** mit der **rechten Maus-Taste** an.
In dem erscheinenden **Kontext-Menü** klicken wir (bei Windows 11 zunächst auf **Weitere Optionen anzeigen** und danach) auf **Senden an** und dann auf **Desktop (Verknüpfung erstellen)**

Diese **Verknüpfung** können wir dann auf dem Dektop durch Anklicken **mit der rechten Maus-Taste umbenennen**, z.B. in jRep 6.3



⑥ Auf dem Desktop können wir die **Verknüpfung** auch mit gedrückt gehaltener Maustaste **in die Taskleiste ziehen**.
Damit können wir jRep auch dann einfach starten, wenn andere Fenster den Desktop verdecken.

Mit Klick auf diese Verknüpfung starten wir jRep ©



Beim ersten Start geben wir hier **unseren Namen** ohne Umlaute (!) ein und achten dabei darauf, dass dahinter kein Leerzeichen mehr folgt.

Zudem wird uns ein zufälliges **Passwort** für den Zugriff auf die Patienten-Liste angeboten. Dieses können wir uns notieren oder ein eigenes vergeben.

Dann können wir auswählen, mit welcher Fenster-Anordnung das Programm starten soll. Für den erweiterten Rückert wählen wir die 2. Option.

Das vorgegebene **jRep-Daten-Verzeichnis** (jRepData) sollten wir nur ändern, wenn wir die Auswertungen etc. zentral auf einem Server speichern möchten oder im Dokumenten-Ordner, wenn dieser durch ein Backup gesichert wird.

Bei einem **Update** klicken wir auf 'Überschreibe bestehende Daten'


Wenn Änderungen an den Repertorien gemacht wurden etc., bitte jRepData VORHER sichern und mich kontaktieren !


Dann klicken wir auf 'OK'.

▲ Dann erstellen wir auf dem Server bzw. in Dokumente einen Ordner jRepData. Danach klicken wir auf 'Durchsuchen', wählen den Ordner & klicken 'Öffnen'.

Nun haben wir bitte einen kleinen Moment Geduld bis jRep startet, da jetzt einmalig die externen Zusatz-Repertorien und Fragebögen etc. in unser jRep-Datenverzeichnis: jRepData kopiert werden.

In der Regel erfolgt noch eine Anfrage unserer Firewall, da jRep für die Formulare einen eigenen Webserver mitbringt. Hier klicken wir bitte auf 'Zulassen', bzw. 'Nicht mehr blocken' o.ä.

Beim ersten Programm-Start wird zusätzlich das **Anleitungs-Fenster** geöffnet, dass wir mit der ESC(ape)-Taste oder über das  rechts oben schliessen und bei Bedarf wieder über das Menü 'Hilfe - Anleitung...' öffnen können.

Sollte das Programm nicht den gesamten Bildschirm ausfüllen, können wir den Aussenrahmen mit gedrückter linker Maustaste grösser ziehen oder wir **maximieren** das Programm-Fenster mit dem 2. Icon rechts oben  und richten die internen Fenster über das Menü 'Fenster - Alle anordnen' neu aus.

Sollten sich die Fenster später mal verschoben haben, können wir diesen **Grundzustand** ebenso mit ctrl/Strg+G wieder herstellen. Damit ist gemeint: Unten links auf der Tastatur die ctrl- bzw. Strg-Taste gedrückt halten und dann die G-Taste betätigen. Danach können wir die Tasten wieder loslassen. (ctrl steht für control, Strg für Steuerung)

jRep kann zeitlich unbegrenzt mit dem Pneumonie-Modul etc. genutzt werden.

Wer andere Module testen oder erwerben möchte, gehe bitte über das **Menü Hilfe** in die **Registrierung** und klicke auf **Registrierungs-Daten für Mail**.

Dadurch werden diese in die Zwischenablage kopiert und können mit **Strg+V in eine Mail** eingefügt und mir zugemailt werden.

Ich richte dann einen Testzeitraum ein oder schicke die Freischaltsschlüssel.

Wer nun mit dem erweiterten Rückert, dem neuen Symptomenlexikon arbeiten möchte, öffnet jetzt am Besten die 1 **jRep-Einführung-Rückert.pdf**, ansonsten zeigt die 0 **jRep-Einführung.pdf** die wichtigsten Funktionen. Die Anleitungen finden sich im Ordner jRep-Anleitungen (in Downloads)

Bei Problemen melden Sie sich bitte kurz bei mir.
Bei einem telefonischen Kontakt vorher bitte das kleine Fernwartungsprogramm **Anydesk** in Downloads starten.

Th.Stegemann@jRep.de
+49 (0)173 82 30 505 - auch 